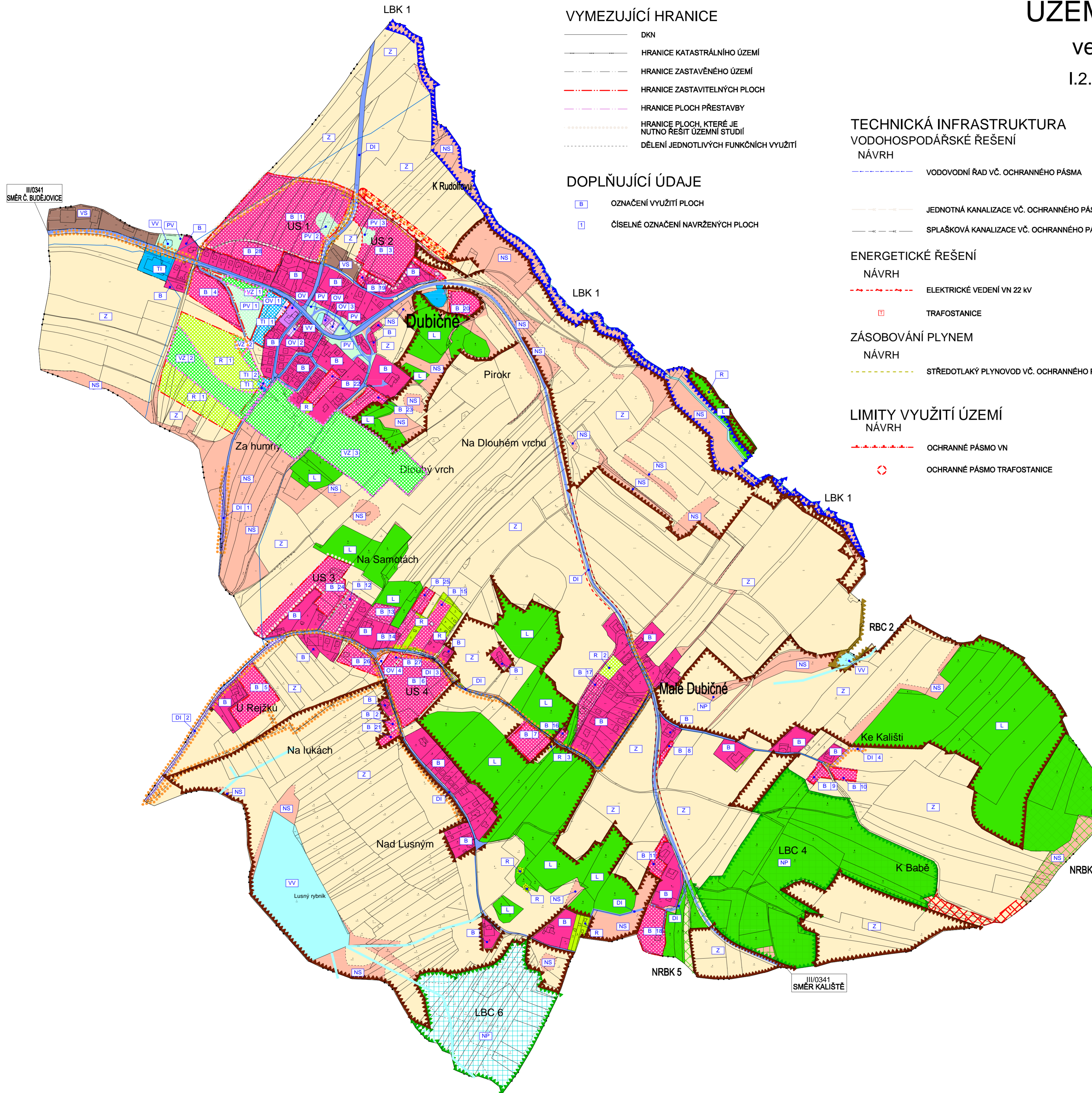


ÚZEMNÍ PLÁN DUBIČNÉ

ve znění Změny č. 2 a 3

I.2. HLAVNÍ VÝKRES M 1:5 000



VYMEZUJÍCÍ HRANICE

- DKN
- HRANICE KATASTRÁLNÍHO ÚZEMÍ
- HRANICE ZASTAVĚNÉHO ÚZEMÍ
- HRANICE ZASTAVITELNÝCH PLOCH
- HRANICE PLOCH PŘESTAVBY
- HRANICE PLOCH, KTERÉ JE NUTNO ŘEŠIT ÚZEMNÍ STUDIÍ
- DĚLENÍ JEDNOTLIVÝCH FUNKČNÍCH VYUŽITÍ

DOPLŇUJÍCÍ ÚDAJE

- [B] OZNAČENÍ VYUŽITÍ PLOCH
- [1] ČÍSELNÉ OZNAČENÍ NAVRŽENÝCH PLOCH

TECHNICKÁ INFRASTRUKTURA VODOHOSPODÁŘSKÉ ŘEŠENÍ NÁVRH

- VODOVODNÍ ŘÁD VČ. OCHRANNÉHO PÁSMÁ
- JEDNOTNÁ KANALIZACE VČ. OCHRANNÉHO PÁSMÁ
- SPLAŠKOVÁ KANALIZACE VČ. OCHRANNÉHO PÁSMÁ

ENERGETICKÉ ŘEŠENÍ NÁVRH

- ELEKTRICKÉ VEDENÍ VN 22 KV
- [T] TRAFOSTANICE

ZÁSOBOVÁNÍ PLYNEM NÁVRH

- STŘEDOTLAKÝ PLYNOVOD VČ. OCHRANNÉHO PÁSMÁ

LIMITY VYUŽITÍ ÚZEMÍ NÁVRH

- OCHRANNÉ PÁSMO VN
- OCHRANNÉ PÁSMO TRAFOSTANICE

PLOCHY S ROZDÍLNÝM ZPŮSOBEM VYUŽITÍ

- | STABILIZ. PLOCHY | PLOCHY ZMĚN | |
|------------------|-------------|-------------------------------------------------------------|
| [B] | [B] | PLOCHY BYDLENÍ (§4 VYHL. 501/2006 SB.) |
| [R] | [R] | PLOCHY REKREACE (§5 VYHL. 501/2006 SB.) |
| [OV] | [OV] | PLOCHY OBČANSKÉHO VYBAVENÍ (§6 VYHL. 501/2006 SB.) |
| [PV] | [PV] | PLOCHY VEŘEJNÉHO PROSTRANSTVÍ (§7 VYHL. 501/2006 SB.) |
| [VZ] | [VZ] | PLOCHY VEŘEJNÉHO PROSTRANSTVÍ - VEŘEJNÁ ZELEN' |
| [DI] | [DI] | PLOCHY DOPRAVNÍ INFRASTRUKTURY (§9 VYHL. 501/2006 SB.) |
| [TI] | [TI] | PLOCHY TECHNICKÉ INFRASTRUKTURY (§10 VYHL. 501/2006 SB.) |
| [VS] | [VS] | PLOCHY VÝROBY A SKLADOVÁNÍ (§11 VYHL. 501/2006 SB.) |
| [VV] | [VV] | PLOCHY VODNÍ A VODOHOSPODÁŘSKÉ (§13 VYHL. 501/2006 SB.) |
| [Z] | [Z] | PLOCHY ZEMĚDĚLSKÉ (§14 VYHL. 501/2006 SB.) |
| [L] | [L] | PLOCHY LESNÍ (§15 VYHL. 501/2006 SB.) |
| [NP] | [NP] | PLOCHY PŘÍRODNÍ (§16 VYHL. 501/2006 SB.) |
| [NS] | [NS] | PLOCHY SMÍŠENÉ NEZASTAVĚNÉHO ÚZEMÍ (§17 VYHL. 501/2006 SB.) |
| [US 1] | [US 1] | PLOCHY, KDE ZMĚNY PROVĚŘÍ ÚZEMNÍ STUDIE |

VEŘEJNĚ PROSPĚŠNÉ STAVBY

- VEŘEJNĚ PROSPĚŠNÉ STAVBY

VEŘEJNĚ PROSPĚŠNÁ OPATŘENÍ

- VEŘEJNĚ PROSPĚŠNÁ OPATŘENÍ

ÚZEMNÍ SYSTÉM EKOLOGICKÉ STABILITY

- OSA NADREGIONÁLNÍHO BIODORU FUNKČNÍ
- OCHRANNÁ ZÓNA NADREGIONÁLNÍHO BIODORU
- REGIONÁLNÍ BIOCENTRUM FUNKČNÍ
- LOKÁLNÍ BIOCENTRUM FUNKČNÍ
- LOKÁLNÍ BIODOR FUNKČNÍ
- INTERAKČNÍ PRVKY VYMEZENÉ
- INTERAKČNÍ PRVKY NAVRŽENÉ

ÚZEMNÍ PLÁN DUBIČNÉ ve znění Změny č. 2 a 3

HLAVNÍ VÝKRES		
PROJEKTOVÝ ATELIÉR AD - ING. ARCH. JAROSLAV DANĚK		RAZÍTKA A PODPISY:
HUSOVA 4, Č. BUDĚJOVICE, 370 01, TEL. 387 312 513, 605 277 998 www.ateilerad.cz, atelerad@ateilerad.cz, IČ 10269894		
ZPRACOVATEL:	ING. ARCH. JAROSLAV DANĚK	
KRESLIL:	ING. ARCH. DOMINIK DANĚK	
ČÍSLO ZAKÁZKY:	ČÍSLO VÝKRESU:	ČÍSLO PARÉ:
DATUM:	ŘÍJEN 2021	I.2. 1
MĚŘÍTKO:	1 : 5 000	
ZÁZNAM O ÚČINNOSTI		
SPRÁVNÍ ORGÁN, KTERÝ POSLEDNÍ ZMĚNU ÚP VYDAL:	ZASTUPITELSTVO OBCE DUBIČNÉ	
POŘADOVÉ ČÍSLO POSLEDNÍ ZMĚNY ÚP:	3	
DATUM NABYTÍ ÚČINNOSTI POSLEDNÍ ZMĚNY ÚP:	4. 11. 2021	
JMÉNO A PŘÍJMENÍ, FUNKCE A PODPIS OPRÁVNĚNÉ ÚŘEDNÍ OSOBY PORIZOVATELE OTISK ÚŘEDNÍHO RAZÍTKA:		
Ing. Vladimír Hronek starosta obce	Ing. LUBOŠ LACINA oprávněná úřední osoba pořizovatele	

