

# Územní plán Dubičné

## KOORDINAČNÍ VÝKRES

### VYMEZUJÍCÍ HRANICE

- HRANICE ŘEŠENÉHO ÚZEMÍ
- HRANICE KATASTRÁLNÍHO ÚZEMÍ
- DKN
- HRANICE ZASTAVĚNÉHO ÚZEMÍ
- HRANICE ZASTAVITELNÝCH PLOCH
- HRANICE PLOCH PŘESTAVBY
- HRANICE PLOCH, KTERÉ JE NUTNO ŘEŠIT ÚZEMNÍ STUDIÍ
- DĚLENÍ JEDNOTLIVÝCH FUNKČNÍCH VYUŽITÍ

### LIMITY VYUŽITÍ ÚZEMÍ

- | STAV | NÁVRH |  |
|------|-------|--|
| —    | —     | OCHRANNÉ PÁSMA LESA                        |
| —    | —     | OCHRANNÉ PÁSMA SILNICE III.TŘÍDY           |
| —    | —     | OCHRANNÉ PÁSMA VTL PLYNOVODNÍHO ŘÁDU       |
| —    | —     | BEZPEČNOSTNÍ HRANICE VTL PLYNOVODNÍHO ŘÁDU |
| —    | —     | OCHRANNÉ PÁSMA REGULAČNÍ STANICE PLYNU     |
| —    | —     | OCHRANNÉ PÁSMA VN                          |
| —    | —     | OCHRANNÉ PÁSMA TRAFOSTANICE                |
| —    | —     | PODDOLOVANÉ ÚZEMÍ                          |
| —    | —     | ČÍSLO PODDOLOVANÉHO ÚZEMÍ                  |

### TECHNICKÁ INFRASTRUKTURA

- | VODOHOSPODÁŘSKÉ ŘEŠENÍ | STAV | NÁVRH |                       |
|------------------------|------|-------|-----------------------|
| —                      | —    | —     | VODNÍ ZDROJE          |
| —                      | —    | —     | VODOJEM, ÚPRAVNA VODY |
| —                      | —    | —     | AT STANICE            |
| —                      | —    | —     | VODOVODNÍ ŘÁD         |
| —                      | —    | —     | JEDNOTNÁ KANALIZACE   |
| —                      | —    | —     | SPLAŠKOVÁ KANALIZACE  |
| —                      | —    | —     | OTEVŘENÁ STOKA        |

### ENERGETICKÉ ŘEŠENÍ

- | STAV | NÁVRH |                            |
|------|-------|----------------------------|
| —    | —     | ELEKTRICKÉ VEDENÍ VN 22 KV |
| —    | —     | TRAFOSTANICE               |

### ZÁSOBOVÁNÍ PLYNEM

- | STAV | NÁVRH |                         |
|------|-------|-------------------------|
| —    | —     | VYSOKOTLAKÝ PLYNOVOD    |
| —    | —     | STŘEDOTLAKÝ PLYNOVOD    |
| —    | —     | REGULAČNÍ STANICE PLYNU |

### SPOJE A INFORMATIKA

- | STAV | NÁVRH |                       |
|------|-------|-----------------------|
| —    | —     | OPTICKÝ DÁLKOVÝ KABEL |
| —    | —     | RADIORELÉOVÁ TRASA    |

### PLOCHY S ROZDÍLNÝM ZPŮSOBEM VYUŽITÍ

- | STABILIZ. PLOCHY | PLOCHY ZMĚN |   |
|------------------|-------------|---|
| B                | B           | PLOCHY BYDLENÍ (§4 VYHL. 501/2006 SB.)                                |
| R                | R           | PLOCHY REKREACE (§5 VYHL. 501/2006 SB.)                               |
| OV               | OV          | PLOCHY OBČANSKÉHO VYBAVENÍ (§6 VYHL. 501/2006 SB.)                    |
| PV               | PV          | PLOCHY VEŘEJNÉHO PROSTRANSTVÍ (§7 VYHL. 501/2006 SB.)                 |
|                  | VZ          | PLOCHY VEŘEJNÉHO PROSTRANSTVÍ - VEŘEJNÁ ZELEŇ (§7 VYHL. 501/2006 SB.) |
|                  | DI          | PLOCHY DOPRAVNÍ INFRASTRUKTURY (§9 VYHL. 501/2006 SB.)                |
|                  | TI          | PLOCHY TECHNICKÉ INFRASTRUKTURY (§10 VYHL. 501/2006 SB.)              |
|                  | VS          | PLOCHY VÝROBY A SKLADOVÁNÍ (§11 VYHL. 501/2006 SB.)                   |
|                  | VV          | PLOCHY VODNÍ A VODOHOSPODÁŘSKÉ (§13 VYHL. 501/2006 SB.)               |
|                  | Z           | PLOCHY ZEMĚDĚLSKÉ (§14 VYHL. 501/2006 SB.)                            |
|                  | L           | PLOCHY LESNÍ (§15 VYHL. 501/2006 SB.)                                 |
|                  | NP          | PLOCHY PŘÍRODNÍ (§16 VYHL. 501/2006 SB.)                              |
|                  | NS          | PLOCHY SMÍŠENÉ NEZASTAVĚNÉHO ÚZEMÍ (§17 VYHL. 501/2006 SB.)           |
|                  | US 1        | PLOCHY, KDE ZMĚNY PROVĚŘÍ ÚZEMNÍ STUDIE                               |

### ÚZEMNÍ SYSTÉM EKOLOGICKÉ STABILITY

- OSA NADREGIONÁLNÍHO BOKORIDORU FUNKČNÍ
- REGIONÁLNÍ BIOCENTRUM FUNKČNÍ
- LOKÁLNÍ BIOCENTRUM FUNKČNÍ
- LOKÁLNÍ BOKORIDOR FUNKČNÍ
- INTERAKČNÍ PRVKY VYMEZENÉ
- VÝZNAMNÝ KRAJINNÝ PRVEK

CELÉ SPRÁVNÍ ÚZEMÍ OBCE JE SITUOVÁNO V ZÁJMOMÉM ÚZEMÍ MINISTERSTVA OBRANY ČR

### ÚZEMNÍ PLÁN DUBIČNÉ VE ZNĚNÍ ZMĚNY Č. 1, 2 A 3

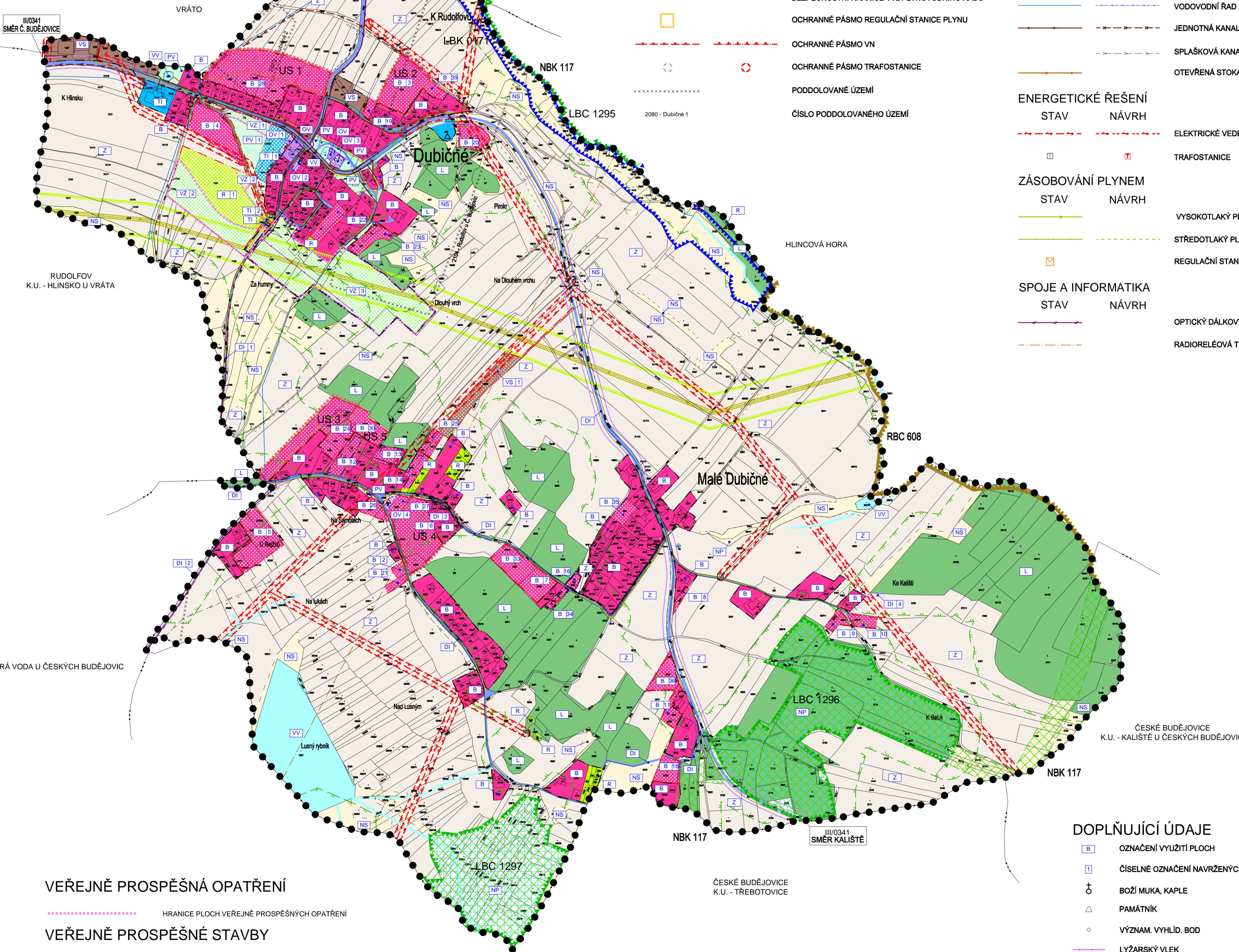
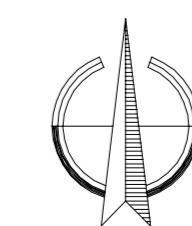
KOORDINAČNÍ VÝKRES		
PROJEKTOVÝ ATELIÉR AD s.r.o. ING. ARCH. JAROSLAV DANĚK		RAZÍTKA A PODOPISY:
HUSOVA 4, Č. BUDĚJOVICE, 370 01, TEL. 387 312 513, 605 277 998 www.atelierad.cz, atelierad@atelierad.cz, IČ 25194771, DIČ CZ25194771		
ZPRACOVATEL: ING. ARCH. JAROSLAV DANĚK	KRESLIL: LUKÁŠ HOLEMÝ	
ČÍSLO ZAKÁZKY: 17_2017	ČÍSLO VÝKRESU: 11.1.	ČÍSLO PARÉ: 1
DATUM: ČERVENEC 2022		
MĚŘÍTKO: 1:5 000		

### ZÁZNAM O ÚČINNOSTI

SPRÁVNÍ ORGÁN, KTERÝ POSLEDNÍ ZMĚNU ÚP VYDAL:	ZASTUPITELSTVO OBCE DUBIČNÉ
POŘADOVÉ ČÍSLO POSLEDNÍ ZMĚNY ÚP:	1
DATUM NABYTÍ ÚČINNOSTI POSLEDNÍ ZMĚNY ÚP:	
JMÉNO A PRŮJMĚNÉ FUNKCE A POPIS OPRAVNĚNÉ ÚŘEDNÍ OSOBY PORIZOVATELE, OTISK ÚŘEDNÍHO RAZÍTKA:	

Ing. Vladimír Hronek  
starosta obce

Ing. arch. Pavel Kordík  
pověřen řídícím odboru



### VEŘEJNĚ PROSPĚŠNÁ OPATŘENÍ

- HRANICE PLOCH VEŘEJNĚ PROSPĚŠNÝCH OPATŘENÍ

### VEŘEJNĚ PROSPĚŠNÉ STAVBY

- HRANICE PLOCH VEŘEJNĚ PROSPĚŠNÝCH STAVEB

### DOPLŇUJÍCÍ ÚDAJE

- B OZNAČENÍ VYUŽITÍ PLOCH
- I ČÍSELNÉ OZNAČENÍ NAVRŽENÝCH PLOCH
- ⊕ BOŽÍ MUKA, KAPLE
- △ PAMÁTNÍK
- VÝZNAM. VYHLÍD. BOD
- LYŽARSKÝ VLEK
- △ SBĚRNÝ DVŮR