

# LEGENDA:

## VYMEZUJÍCÍ HRANICE

- HRANICE ŘEŠENÉHO ÚZEMÍ
- HRANICE ZASTAVITELNÝCH PLOCH
- HRANICE ZASTAVĚNÝCH ÚZEMÍ
- HRANICE PLOCH, KTERÉ JE NUTNO ŘEŠIT ÚZEMNÍ STUDIÍ
- HRANICE KATASTRÁLNÍHO ÚZEMÍ

## INFORMATIVNÍ ÚDAJE

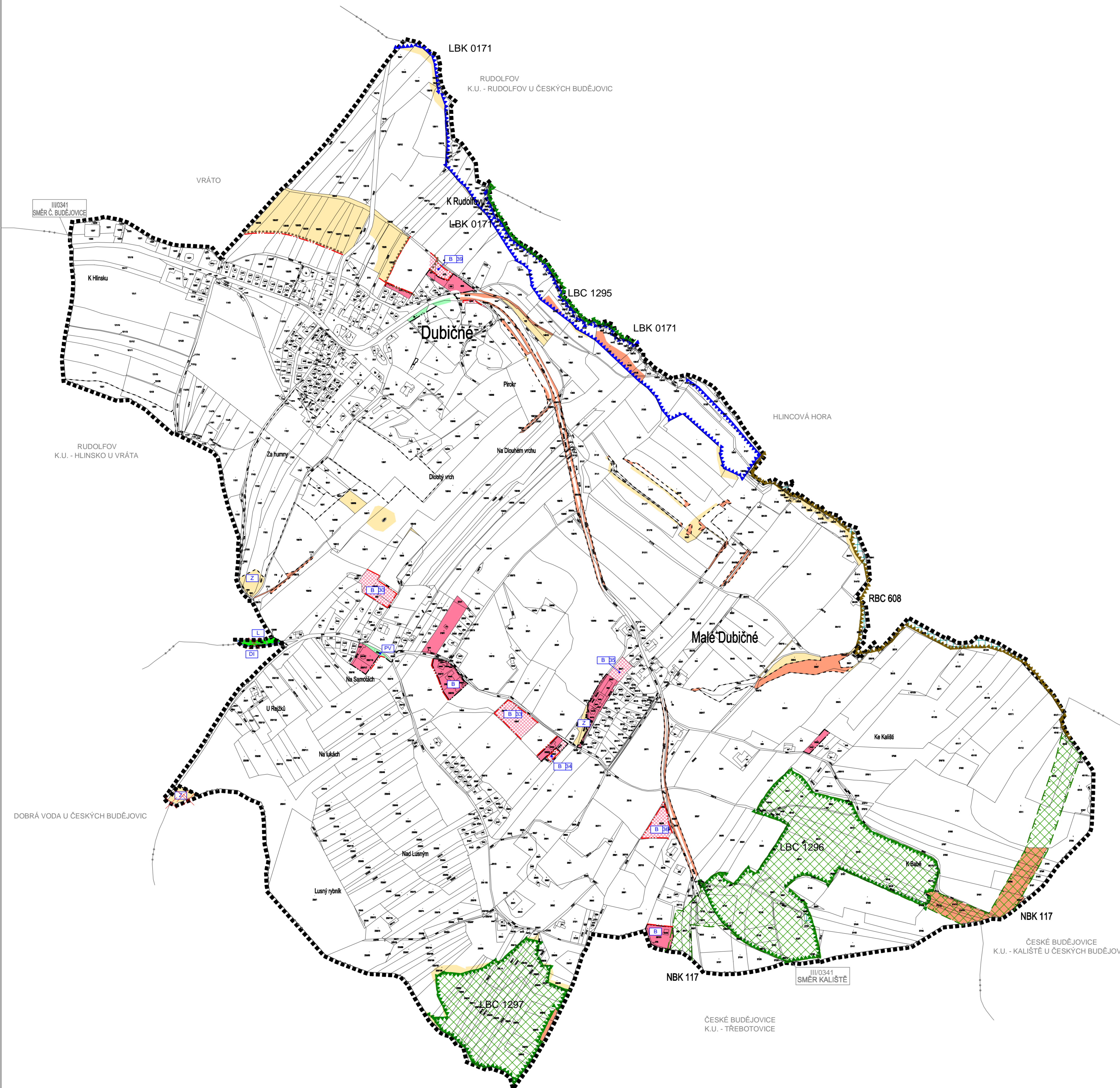
- OZNAČENÍ VYUŽITÍ PLOCH
- ČÍSELNÉ OZNAČENÍ NAVRŽENÝCH PLOCH
- RUŠENÉ JEVY

## PLOCHY S ROZDÍLNÝM ZPŮSOBEM VYUŽITÍ

- | STABILIZOVANÉ PLOCHY | PLOCHY ZMĚN |                                    |
|----------------------|-------------|------------------------------------|
|                      |             | PLOCHY BYDLENÍ                     |
|                      |             | PLOCHY VEŘEJNÉHO PROSTRANSTVÍ      |
|                      |             | PLOCHY DOPRAVNÍ INFRASTRUKTURY     |
|                      |             | PLOCHY ZEMĚDĚLSKÉ                  |
|                      |             | PLOCHY LESNÍ                       |
|                      |             | PLOCHY PŘÍRODNÍ                    |
|                      |             | PLOCHY SMÍŠENÉ NEZASTAVĚNÉHO ÚZEMÍ |

## ÚZEMNÍ SYSTÉM EKOLOGICKÉ STABILITY

- NBK NADREGIONÁLNÍ BIOKORIDOR FUNKČNÍ
- RBC REGIONÁLNÍ BIOCENTRUM FUNKČNÍ
- LBC LOKÁLNÍ BIOCENTRUM FUNKČNÍ
- LBK LOKÁLNÍ BIOKORIDOR FUNKČNÍ
- INTERAKČNÍ PRVKY



ZMĚNA Č. 1 ÚZEMNÍHO PLÁNU DUBIČNÉ			
ČÁST: NÁVRH ÚP	HLAVNÍ VÝKRES		
<b>PROJEKTOVÝ ATELIÉR AD s.r.o.</b> ING. ARCH. JAROSLAV DANĚK		RAZÍTKA A PODPISY:	
HUSOVA 4, Č. BUDĚJOVICE, 370 01, TEL. 387 312 514, 805 277 998 www.atelierad.cz, atelierad@atelierad.cz, IČ 25194771, DIČ CZ25194771			
ZPRACOVATEL: ING. ARCH. JAROSLAV DANĚK			
KRESLIL: LUKÁŠ HOLEMÝ			
ČÍSLO ZAKÁZKY: 17_2017	ČÍSLO VÝKRESU:	ČÍSLO PARÉ:	
DATUM: ČERVENEC 2022	<b>1.2.</b>	<b>1</b>	
MĚŘÍTKO: 1 : 5 000			
ZÁZNAM O ÚČINNOSTI			
DATUM NABYTÍ ÚČINNOSTI			
PORIZOVATEL: MAGISTRÁT MĚSTA ČESKÉ BUDĚJOVICE Odbor územního plánování		SPRÁVNÍ ORGÁN, KTERÝ ZMĚNU Č. 1 ÚP VYDAL	
OPRAVNĚNÁ ÚŘEDNÍ OSOBA PORIZOVATELE Ing. arch. Pavel Kordík – pověřen řízením odboru		ZASTUPITELSTVO OBCE DUBIČNÉ	
RAZÍTKO A PODPIS:		RAZÍTKO A PODPIS:	

